



Компания Very New

г.Челябинск
г.Пермь

8(964)244-6000
8(909)733-62-33

info@very-new.ru
very-new.ru



Концепция компании по формированию образовательной среды современного учебного учреждения



Основные принципы концепции:

- максимальное разнообразие материальной и информационной среды для поддержки разных видов учебной деятельности;
- комплексное использование материально-технических средств;
- переход от репродуктивных форм учебной деятельности к поисково-исследовательским видам работы;
- формирование коммуникативной культуры учащихся и умения работать;
- возможность построения индивидуальной образовательной траектории;



Современное оборудование - для современного образования

Компания «Very New» предлагает оборудование и учебные материалы для:

- создания развивающей предметной среды **детского сада**;
- формирования образовательного пространства **начальной школы**;
- оснащения информационной и учебной среды **среднего и старшего звена** учебного заведения.

Специалисты компании **разрабатывают и помогают реализовать** проекты комплексного оснащения образовательного учреждения или отдельной его ступени.





Принципы формирования развивающей предметной среды детского дошкольного учреждения



- целостность;
- полифункциональность;
- трансформируемость;
- вариативность;
- наличие материалов и оборудования для всех видов деятельности, соответствующих дошкольному детству;
- учет гендерной специфики;
- интеграция предметных областей;
- реализация возможности применения в совместной деятельности (взрослый+ребенок, ребенок+ребенок).



Назначение оборудования для дошкольников



- формирование системы эталонов цвета, размера, формы, ориентации;
- развитие общей и мелкой моторики;
- формирование навыков наглядно-образного и абстрактного мышления;
- обучение анализу и синтезу простых и сложных по структуре и числу элементов изображений;
- развитие познавательной активности, памяти, внимания;
- развитие тактильных ощущений;
- развитие зрительно-моторной координации;
- активизация двигательной активности и развитие координации движений;



Для самых маленьких - все самое лучшее



Яркие, экологичные, звучащие, прочные



Психомоторное развитие и коррекция





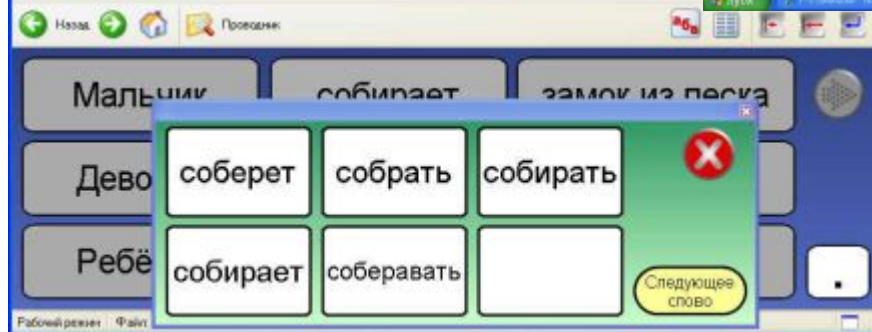
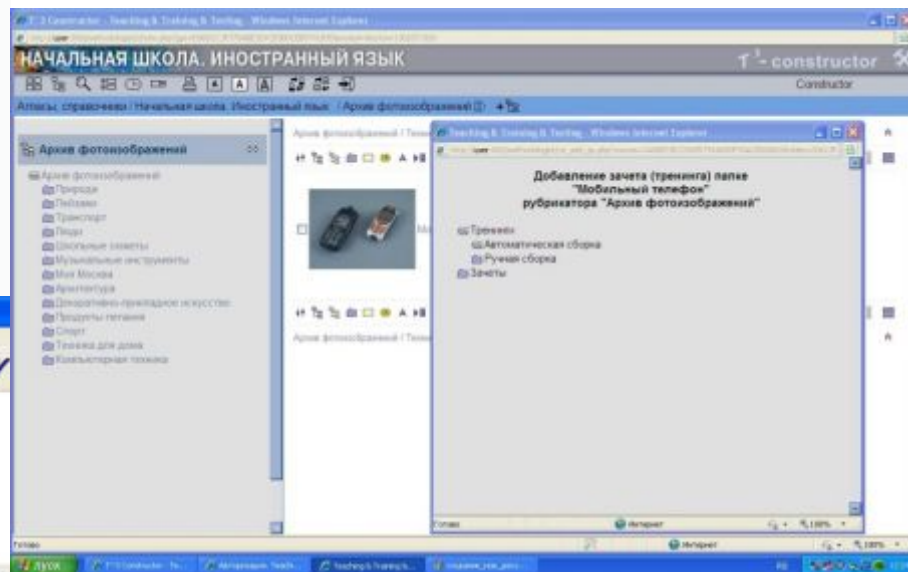
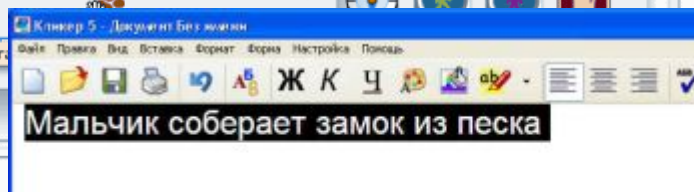
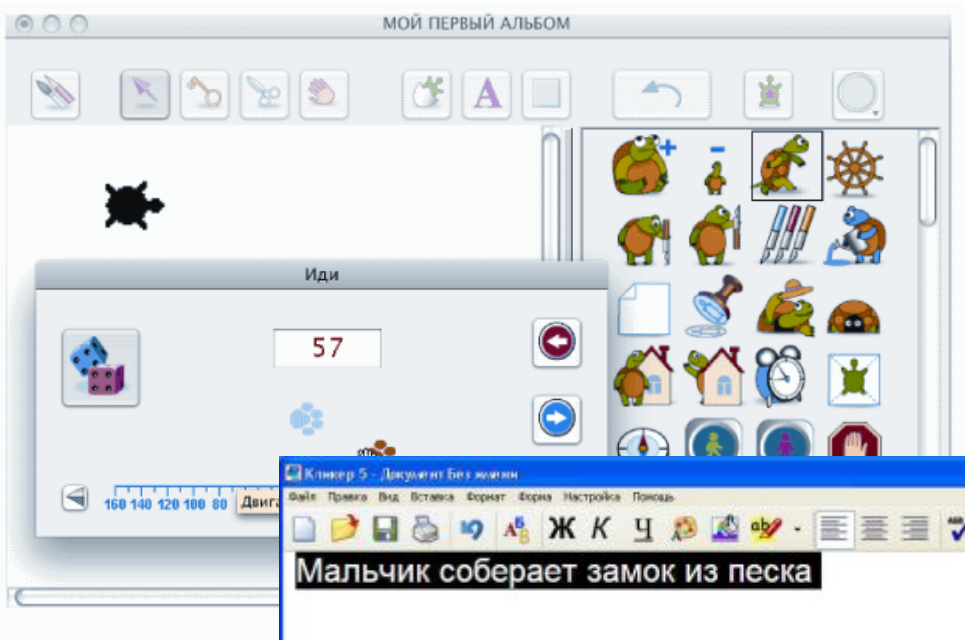
Образовательное пространство современной начальной школы

- **Включает** компоненты разнообразной предметной, информационной и инструментальной среды;
- **Обеспечивает** высокое качество образования, его доступность, открытость и привлекательность для обучающихся;
- **Создает** условия для формирования ключевых компетентностей младшего школьника;
- **Позволяет** организовать все виды образовательной деятельности-игровую, учебную, проектную и исследовательскую, творческую, спортивную, трудовую.



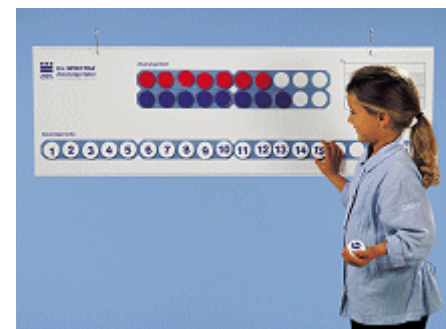
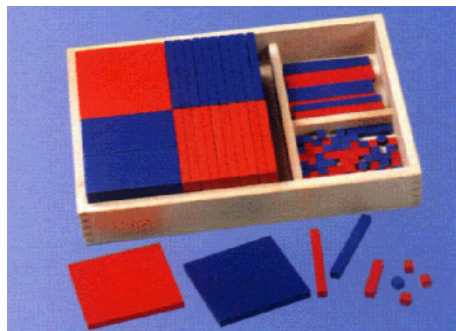
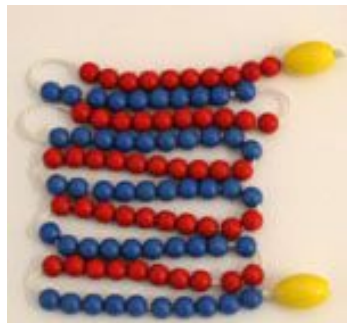


Информационное пространство современной начальной школы





Начальная школа. Математическая мастерская





Мобильные лаборатории

Школьные лаборатории немецкой фирмы **Cornelsen** – это комплекты оборудования в компактной упаковке для организации естественнонаучного практикума и демонстрационного эксперимента в начальной и основной школе.



- не требуют специальных лабораторий, легко переносить;
- содержат все необходимое оборудование, сопровождаются методическими рекомендациями для учителя;
- предназначены как для групповой работы (от 1 до 15 рабочих групп), так и для выполнения демонстрационных экспериментов;
- удобно хранить.





Мобильные лаборатории

Цифровые лаборатории Архимед - новое поколение естественнонаучных лабораторий по физике, биологии и химии для проведения широкого спектра исследований, демонстраций и лабораторных работ.



При работе с лабораториями:

- уменьшается время, затрачиваемое на организацию и проведение фронтального и демонстрационного эксперимента;
- повышается степень наглядности эксперимента и визуализация его результатов;
- обеспечивается возможность проведения измерений в природных, полевых условиях



Образовательные конструкторы

Образовательная среда Лего, разработанная **LEGO Education** - отделением фирмы LEGO, специализирующемся на разработке учебных комплектов, объединяет в себе:

- комплекты высококачественных и прочных деталей Лего, специально скомпонованные для занятий в группе;
- тщательно продуманную систему заданий для детей;
- четко сформулированную образовательную концепцию.





Конструируем и моделируем

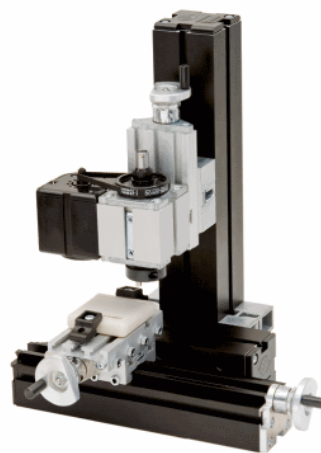
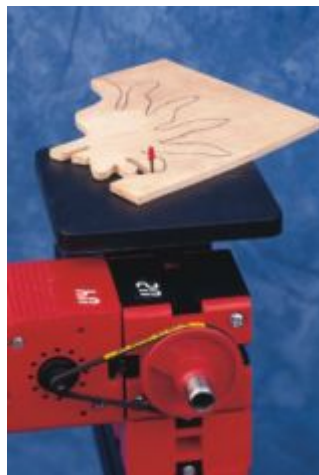
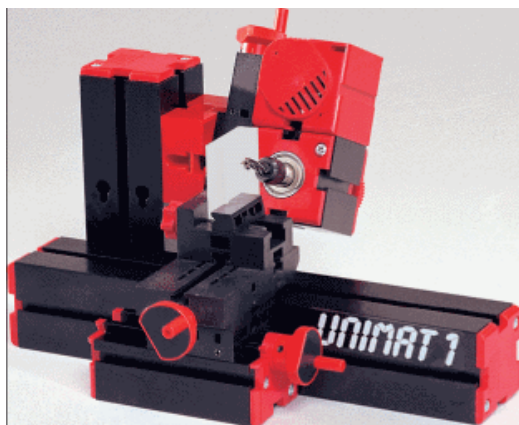




Мастерская по обработке дерева и металла

Образовательная область **«Технология»** требует создания специального кабинета, оснащенного безопасным и специально приспособленным для работы детей оборудованием.

Станки UNIMAT отличаются от промышленных только своими размерами. Благодаря модульной конструкции станка, на площади, не превышающей лист бумаги формата А4, можно разместить любой из собранных станков.





Учебное программное обеспечение

Современное образовательное учреждение должно иметь **интерактивный электронный контент** по всем учебным предметам, представленный учебными объектами, которыми можно манипулировать, и процессами, в которые можно вмешиваться.

Категории разработанного ИИТ учебного программного обеспечения:

- интегрированные творческие среды;
- виртуальные лаборатории и конструкторы;
- источники информации;
- интегрированные исследовательские среды.





Учебное программное обеспечение

Живая Математика [Примеры_теорем.dpr - 2]

Теорема Наполеона

Центры равносторонних треугольников, построенных на сторонах произвольного треугольника, всегда являются вершинами равностороннего треугольника.

Подвигайте точки A, B и C для проверки теоремы!

3 Constructor - Tooling & Training & Testing - Microsoft Internet Explorer

Векторная география

3 Constructor - Tooling & Training & Testing - Microsoft Internet Explorer

ДЕРЕВЬЯ

Атлас, справочники > Деревья > Деревья

Поиск по параметрам

- 01. Форма роста:
 - 1 - дерево
 - 2 - кустарник
 - 3 - кустарничек
 - 4 - лиана
- 02. Листопадность:
 - 1 - лиственный
 - 2 - вечнозеленый
 - 3 - хвойный
- 03. Тип листа (если есть):
 - 1 - лист
 - 2 - игловидная хвоя
 - 3 - игловидная хвоя
 - 4 - игловидная хвоя
- 04. Число почечных чешуи:
 - 1 - нет чешуи
 - 2 - одна (для сосны)
 - 3 - две
 - 4 - три
- 05. Форма почки:

Результаты поиска

	Ель европейская Надв. (Линнэ) Класс: Хвойные - Coniferales Семейство: Сосновые - Pinaceae Род: Ель - Picea A. Diet: Ель европейская, или обыкновенная Picea abies (L.) Karst. [P. abies (Lam.) Link] Деревцо до 50 м высотой, стволом до 2 м.
	Ель колочая Надв. (Линнэ) Класс: Хвойные - Coniferales Семейство: Сосновые - Pinaceae Род: Ель - Picea A. Diet: Ель колочая, или палеарктическая Picea pungens Engelm. Высокое дерево до 40 м высотой, с серо-коричневой толстой бороздчатой корой.
	Можжевельник обыкновенный Надв. (Линнэ) Класс: Хвойные - Coniferales Семейство: Pinaceae



Технические средства обучения

Интерактивная система MIMIO Teach преобразует обычную маркерную доску в интерактивную.

С помощью системы MIMIO Teach можно легко:

- превратить любую доску в интерактивную;
- использовать готовый контент уроков галереи MIMIO;
- записывать видеоуроки;
- разнообразить занятия с помощью аудио, видео и файлов флэш-анимации;
- поощрять желание поработать у доски.





Технические средства обучения

Мобильный компьютерный класс Very New

Беспроводной аппаратно-программный комплекс созданный на базе защищенного кейса либо тележки-сейфа, с дополнительной защитой для хранения, зарядки и транспортировки от 10 до 30 нетбуков (планшетов, ноутбуков) для учеников и ноутбука для учителя, а также специальными ячейками для дополнительных компонент - точки доступа, зарядных устройств, сетевого фильтра.

Данное решение не требует защищенного помещения, особых условий



по электропитанию, свободно перемещаемый одним человеком, как по территории образовательного учреждения, так и за его пределами.





Технические средства обучения





Наши партнеры

Компания «Very New» поставляет оборудование ведущих фирм мира и лучших разработчиков и производителей России. Формируя наши предложения товарами данных производителей, мы гарантируем их **качество, эффективность использования и технологическую новизну** по разумным ценам.





Контакты

454006, г. Челябинск, ул. Пермская, д. 57

тел. 8(964)244-6000

b2b.denis@ya.ru

614025, г. Пермь, ул. Лодыгина, д. 55

тел. 8(909)733-62-33

b2b.alex@ya.ru

info@very-new.ru

very-new.ru

